

**ООО " ВОССТАНОВЛЕНИЕ "**

---

**Одноквартирный жилой дом  
общей площадью 110 м2**



**Рабочий проект  
АРХИТЕКТУРНЫЕ РЕШЕНИЯ**

Нижний Новгород  
2012 г.

**П о я с н и т е л ь н а я   з а п и с к а**

**АРХИТЕКТУРНО-ПЛАНИРОВОЧНЫЕ РЕШЕНИЯ**

Проект одноквартирного жилого дома выполнен на основании задания заказчика и в соответствии с требованиями СНиП 31-02-2001 "Дома жилые одноквартирные", СНиП 21-01-97\* "Пожарная безопасность зданий и сооружений".

Дом запроектирован 2-х этажным с чердаком.  
Планировка дома - в соответствии с заданием заказчика.  
За относительную отметку ±0,000 жилого дома принята отметка чистого пола первого этажа.

Наружные стены общей толщиной 250 мм каркасные с заполнением металлочерепичного каркаса минераловатными плитами Лайт БАТТС (ROCKWOOL) толщ. 150 мм., слой утеплителя пеноплек столщ. 50 мм. Снаружи стены обшиты панелями ЦСП, облицовка цоколя ракушечником, стены -штукатурка типа "Сэндвич".  
Кровля скатная, покрытие металлочерепица.  
Оконные блоки-из из профлига ПВХ с 2-х камерным стеклопакетом  
Дверные блоки индивидуальные наружные-металлические, внутренние-деревянные.

**Основные показатели проекта**

Наименование	Кол.	Примечание
Этажность	2	
Площадь застройки	74.2 м2	
Общая площадь	114.2 м2	
Площадь жилых помещений	84.2 м2	
Объем строительный	482.3 м3	

Технические решения, принятые в рабочих чертежах, соответствуют требованиям экологических, санитарно-гигиенических, противопожарных и других действующих норм и правил и обеспечиваются безопасную для жизни и здоровья людей эксплуатацию объекта при соблюдении предусмотренных рабочими чертежами мероприятий.

/Глушкина И.А./  
Главный инженер проекта

Инв. N подл	Подпись и дата	Взам. инв. N

**Ведомость рабочих чертежей основного комплекта АР**

Лист	Наименование	Примечание
1	Общие данные	
2	Общий вид 1	
3	Общий вид 2	
4	Отделочный план 1-го этажа	
5	Отделочный план 2-го этажа	
6	Спецификация элементов заполнения проемов	
7	Кладочный план 1-го этажа	
8	Кладочный план 2-го этажа. План кровли	
9	Разрез 1-1	
10	Разрез 2-2	
11	Фасад в осях 1-5	
12	Фасад в осях 5-1	
13	Фасад в осях Д-А	
14	Фасад в осях А-Д	

2012-02 - АР				Одноквартирный жилой дом		
Изм.	Коллич	Лист	№ док.	Подпись	Дата	ОБЩИЕ ДАННЫЕ: "Восстановление"
Нач. отд.						
ГИП		Глушкина				
Арх.		Спирidonova				
Н. контр.						
				Стадия	Лист	Листов
				Р	1	



Инв. N подл.	Подпись и дата	Взам. инв. N

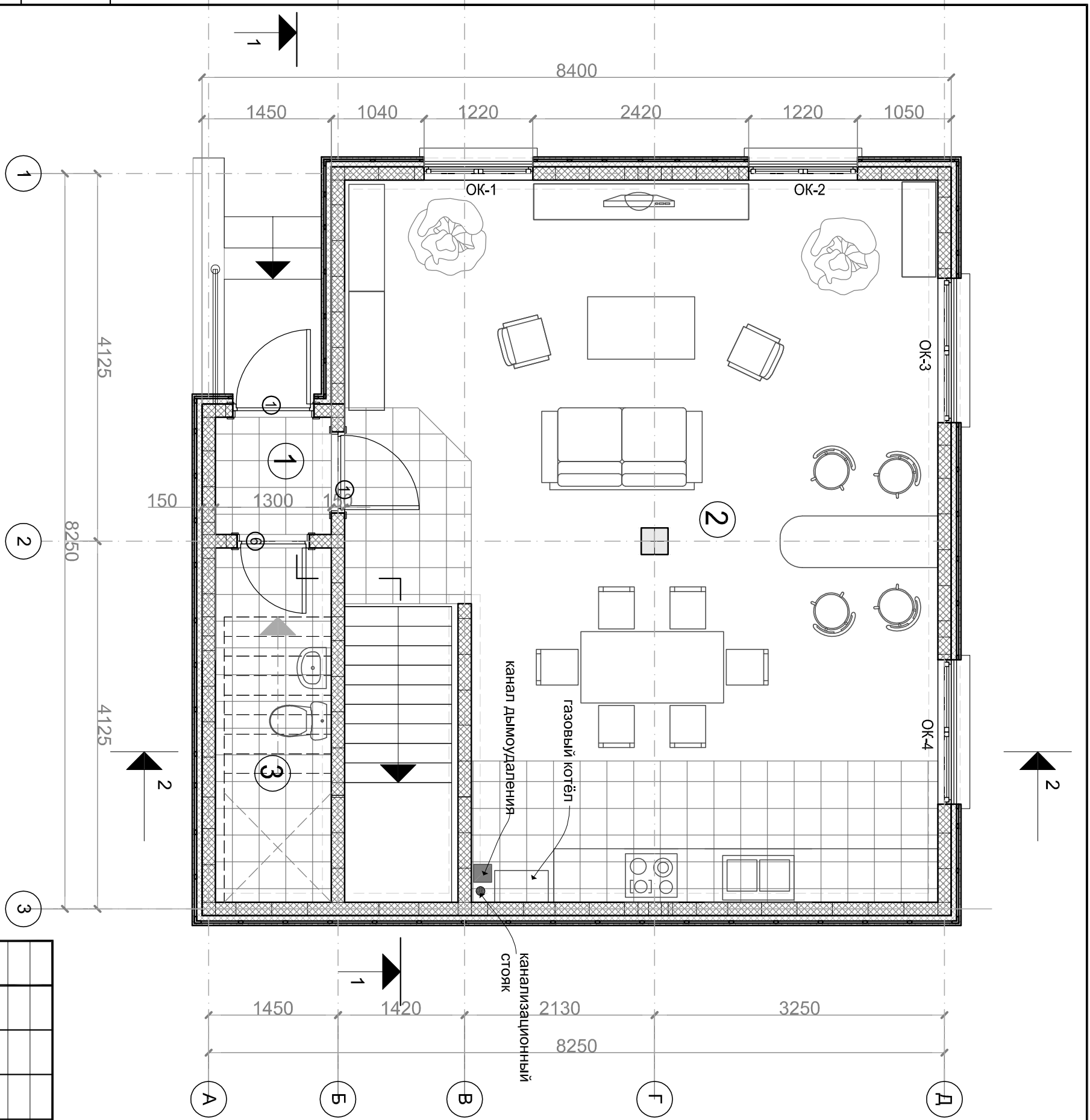
2012-02-AP		Одноквартирный жилой дом			
Изм.	Кол.уч.	№ док.	Изм.	Подпись	Дата
Нач.отд.					
ГИП		Гулушкина			
Архит.		Спиридонова			
Н.контр.					
Общий вид 1		Стация	Лист	Листов	
		P	2		
		ООО "Восстановление"			



Инв. N подл.	Подпись и дата	Взам. инв. N

2012 - 02 - АР									
Одноквартирный жилой дом									
Изм.	Кол.уч.	№ док.	Изм.	Подпись	Дата				
Нач.отд.									
ГИП		Гулушкина							
Архит.		Спиридонова							
Н.контр.									
Общий вид 2						Стация	Лист	Листов	
						Р	3		
						ООО "Восстановление"			

Инв. N подл.	Подпись и дата	Взам. инв. N



Экспликация помещений 1 этажа

№	Наименование	Площадь м <sup>2</sup>
1	Тамбур	1,71
2	Гостиная с кухней-столовой	49,11
3	Санузел	5,17

2012 - 02 - АР		Одноквартирный жилой дом	
Изм.	Кол.уч.	№ док.	Изм.
Нач.отд.			Подпись
ГПИ		Глушкіна	Дата
Архит.		Спиридонова	
Отделочный план 1 этажа		ООО "Восстановление"	
Н.контр.			

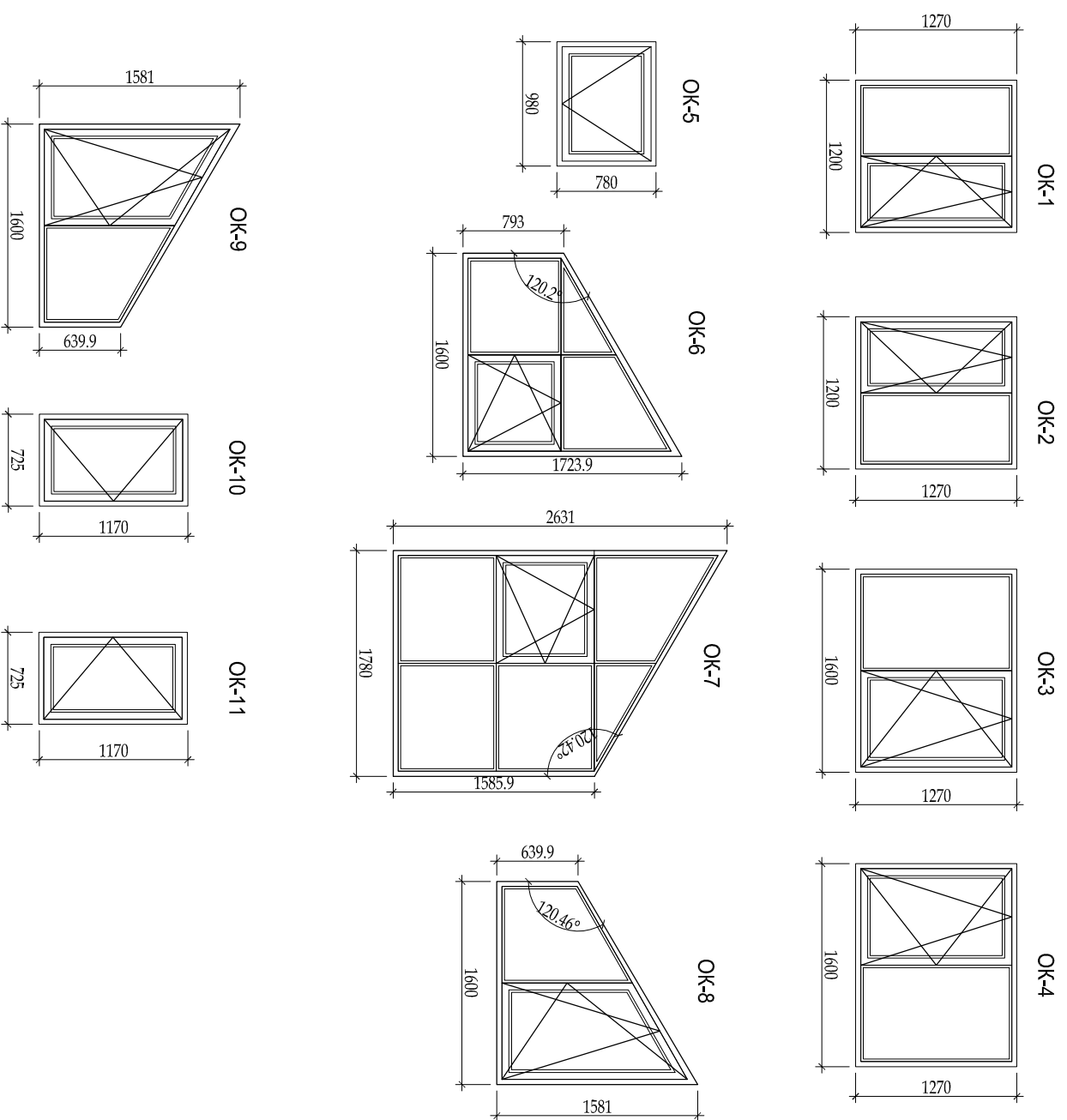


Спецификация элементов заполнения проёмов

Марка, тип проёма	Обозначение	Наименование	Кол-во			Примечания
			1 этаж	2 этаж	Всего	
Оконные проёмы						
ОК-1	ГОСТ 23166 - 99 (с погр.2001) индивидуальная поставка двухкамерный стеклопакет	ОП 1200 - 1270 (h)	1	-	1	Отклонение матрированное или рифлённое
ОК-2		ОП 1200 - 1270 (h)	1	-	1	
ОК-3		ОП 1600 - 1270 (h)	1	-	1	
ОК-4		ОП 1600 - 1270 (h)	1	-	1	
ОК-5		ОП 980-780(h)	-	1	1	
ОК-6		ОП 1600-793(h)-1723,9(h)	-	1	1	
ОК-7		ОП 1780-1585,9(h)-2631(h)	-	1	1	
ОК-8		ОП 1780-1585,9(h)-2631(h)	-	1	1	
ОК-9		ОП 1780-639(h)-1581(h)	-	1	1	
ОК-10		ОП 725 - 1170 (h)	-	1	1	
ОК-11		ОП 725 - 1170 (h)	-	1	1	
Дверные проёмы						
1	Двери в соответствии ГОСТ 24698 - 81	ДН 21-10 ГОСТ 24698-81	2	-	1	
2	ГОСТ 11214 - 86	Б 22-9 ГОСТ11214-86	-	1	1	Балконная
3	Двери МДФ по ТУ 4418.0013913004480 - 99 в соответствии ГОСТ 24698 - 81	ДГ 21-9П ГОСТ 6629-88	-	2	1	
4		ДГ 21-9Л ГОСТ 6629-88	-	1	1	
5		ДГ 21-8П ГОСТ 6629-88	-	1	1	
6		ДГ 21-8Л ГОСТ 6629-88	1	-	1	

ПРИМЕЧАНИЯ:

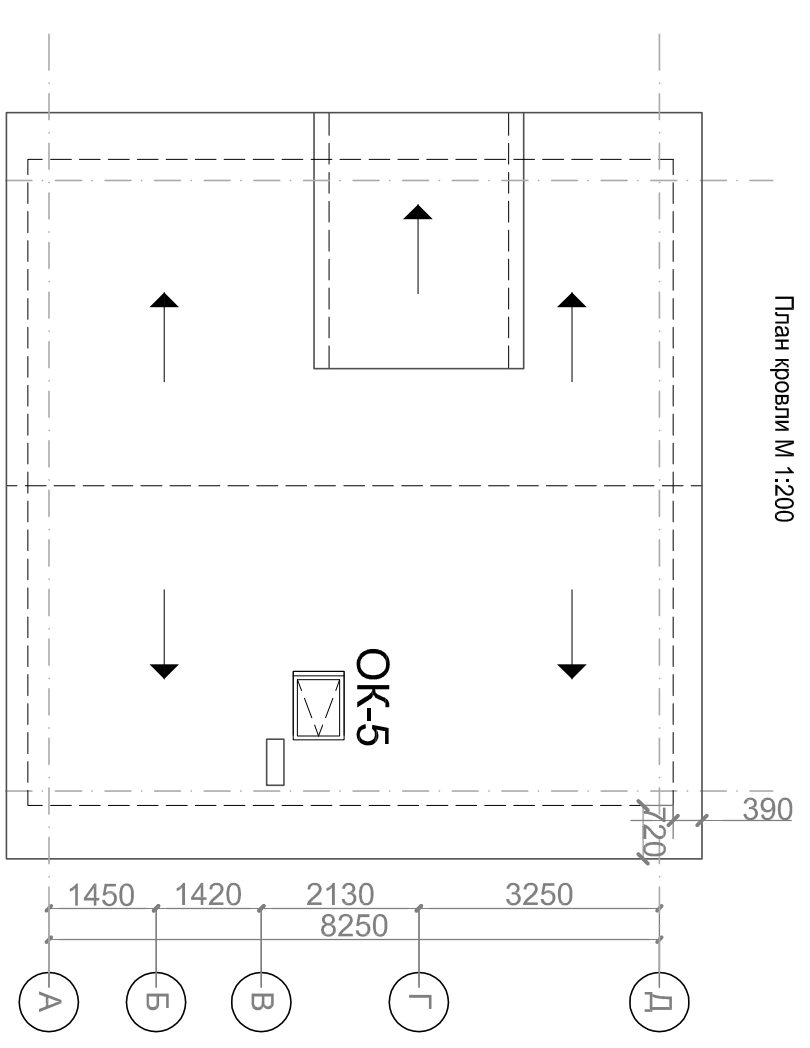
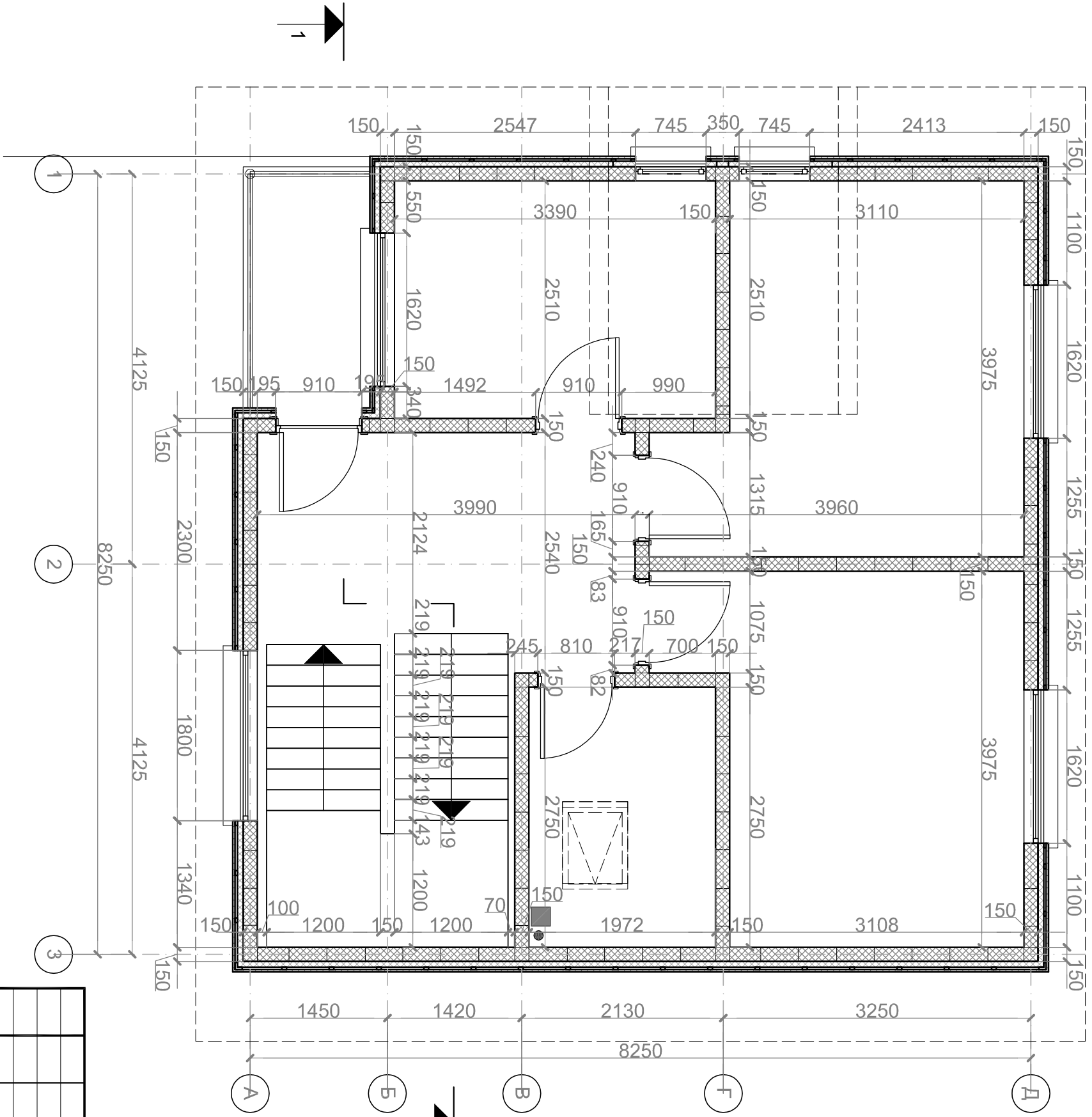
1. Элементы заполнения проёмов замаркированы на отделочных планах (см. АР л. 4, 5 )
2. Габариты оконных блоков в соответствии с требованиями ГОСТ 23166.
3. Оконные блоки изготавливаются в соответствии с требованиями ГОСТ 30674-99 специализированной фирмой из многокамерного профиля ПВХ с заполнением двухкамерным стеклопакетом.
4. Разрезку и открытие окон см. габаритные схемы на данном листе, размеры которых следует уточнить по месту в соответствии с монтажными зазорами и отделкой помещений.
5. Подоконники для всех окон: ширина 250мм, длина - нижний размер+200мм
6. Перед изготовлением оконных блоков размеры уточнить по месту установки по мере строительной готовности проёмов.



Инв. N подл.	Подпись и дата	Взам. инв. N

Изм.		Кол.уч.	№ док.	Изм.	Подпись	Дата	Одноквартирный жилой дом	2012 - 02 - АР	Стадия	Лист	Листов
Нач.отд.											
ГИП			Гулушкина								
Архит.			Спиридонова								
Н.контр.							Спецификация элементов заполнения проёмов	ООО "Восстановление"			

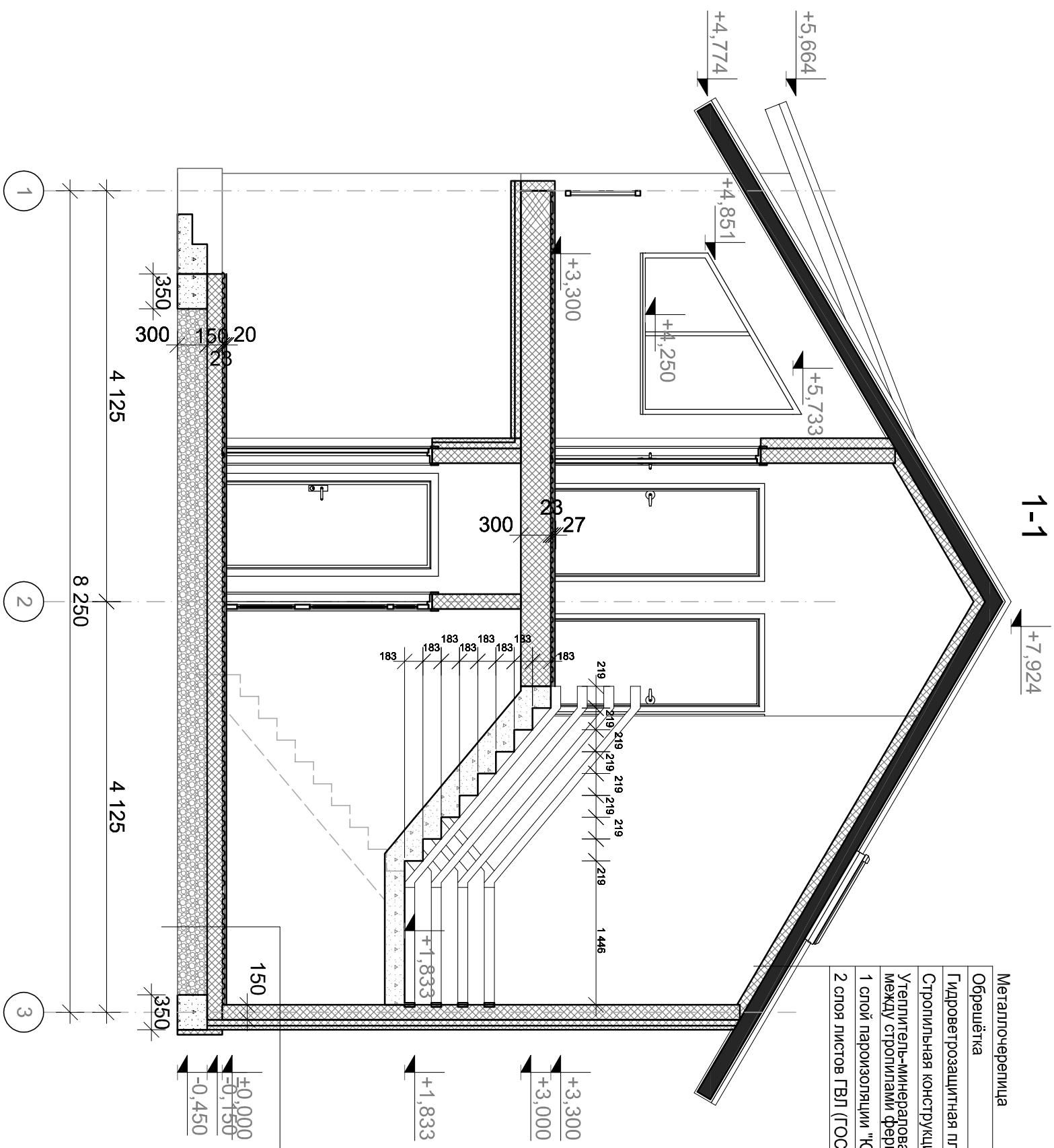
Инв. N подл.	Подпись и дата	Взам. инв. N



Изм.		Кол.уч.	№ док.	Изм.	Подпись	Дата
Одноквартирный жилой дом						
2012 - 02 - АР						
Кладочный план 2 этажа						
План кровли						
Стация	Лист	Листов				
Р	8					



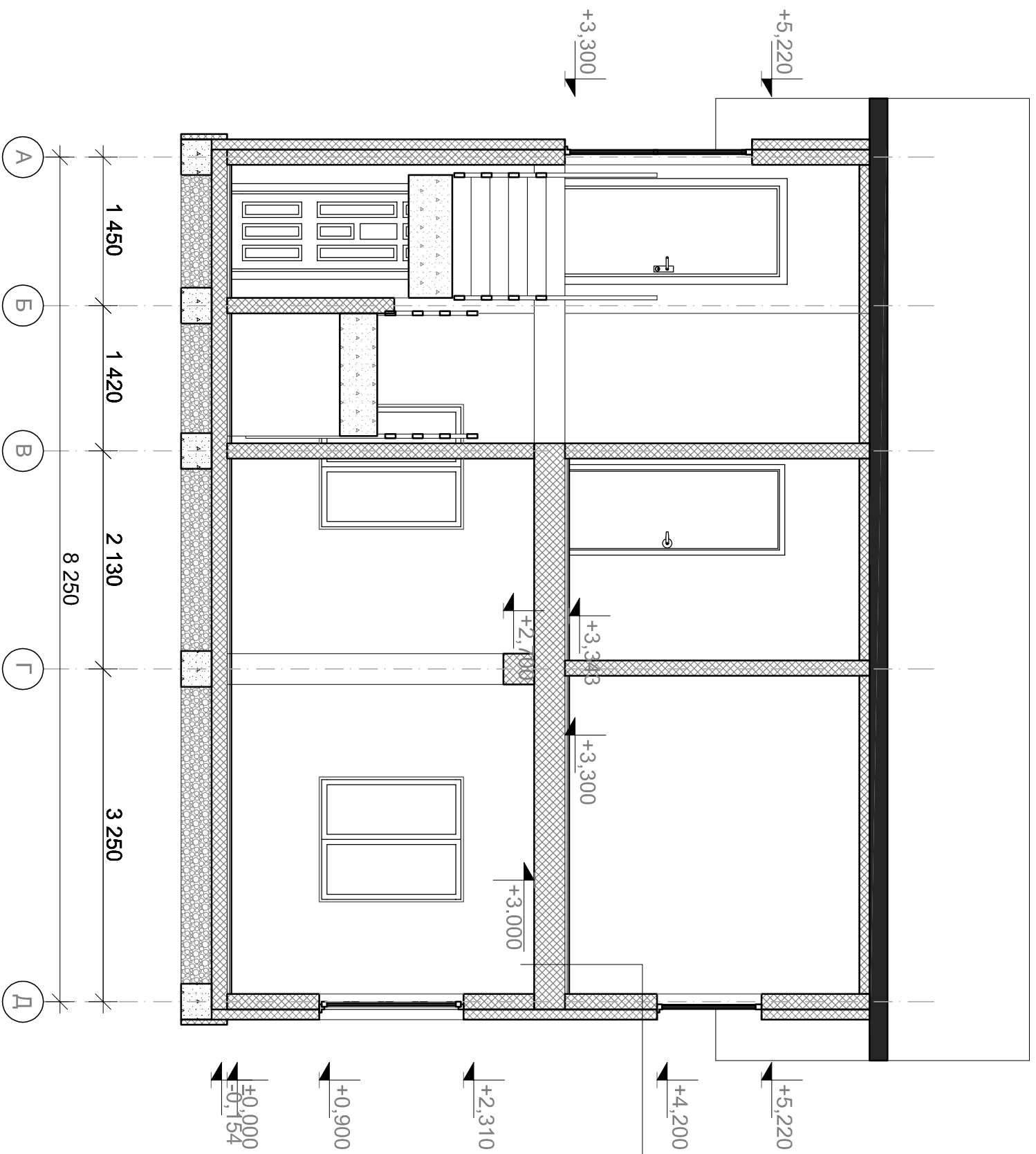
Инв. N подл.	Подпись и дата	Взам. инв. N



- Металлочерепица
- Обрешётка
- Гидроветрозащитная плёнка "Ютафол" 1слой
- Стропильная конструкция фермы
- Утеплитель-минераловатные плиты "Лайт Баттс (Rockwool) между стропилами фермы 200мм
- 1 слой пароизоляции "Ютафол - Н 96"
- 2 слоя листов ГВЛ (ГОССТР 51829-2001)по металлокаркасу "Кнауф"-25мм

- Покрывтие пола(см.эскипликацию полов АР л.
- 2 слоя листов ГВЛ (ГОССТР 51829-2001)по металлокаркасу "Кнауф"-25мм
- Гидроизоляция-Геотекстиль
- Проф. лист С21-100-0.7
- Утеплитель-минераловатные плиты "Лайт Баттс (Rockwool)-200мм
- 1 слой пароизоляции "Ютафол - Н 96"
- Обрешётка

2012 - 02 - АР			
Одноквартирный жилой дом			
Изм.	Кол.уч.	№ док.	Изм.
Нач.отд.			Подпись
ГИП		Гулушкина	Дата
Архит.		Спиридонова	
Н.контр.			
Разрез 1-1			000 "Восстановление"

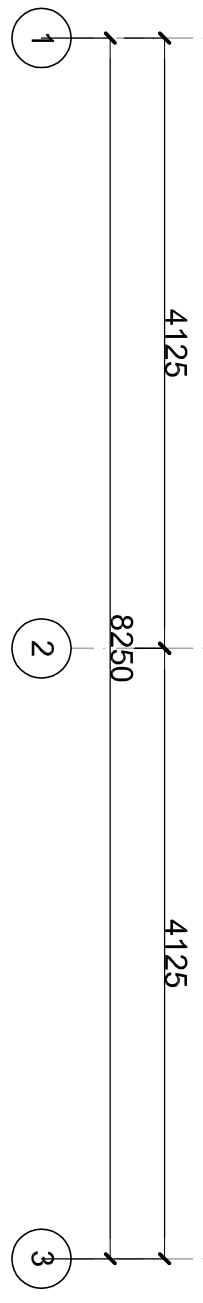
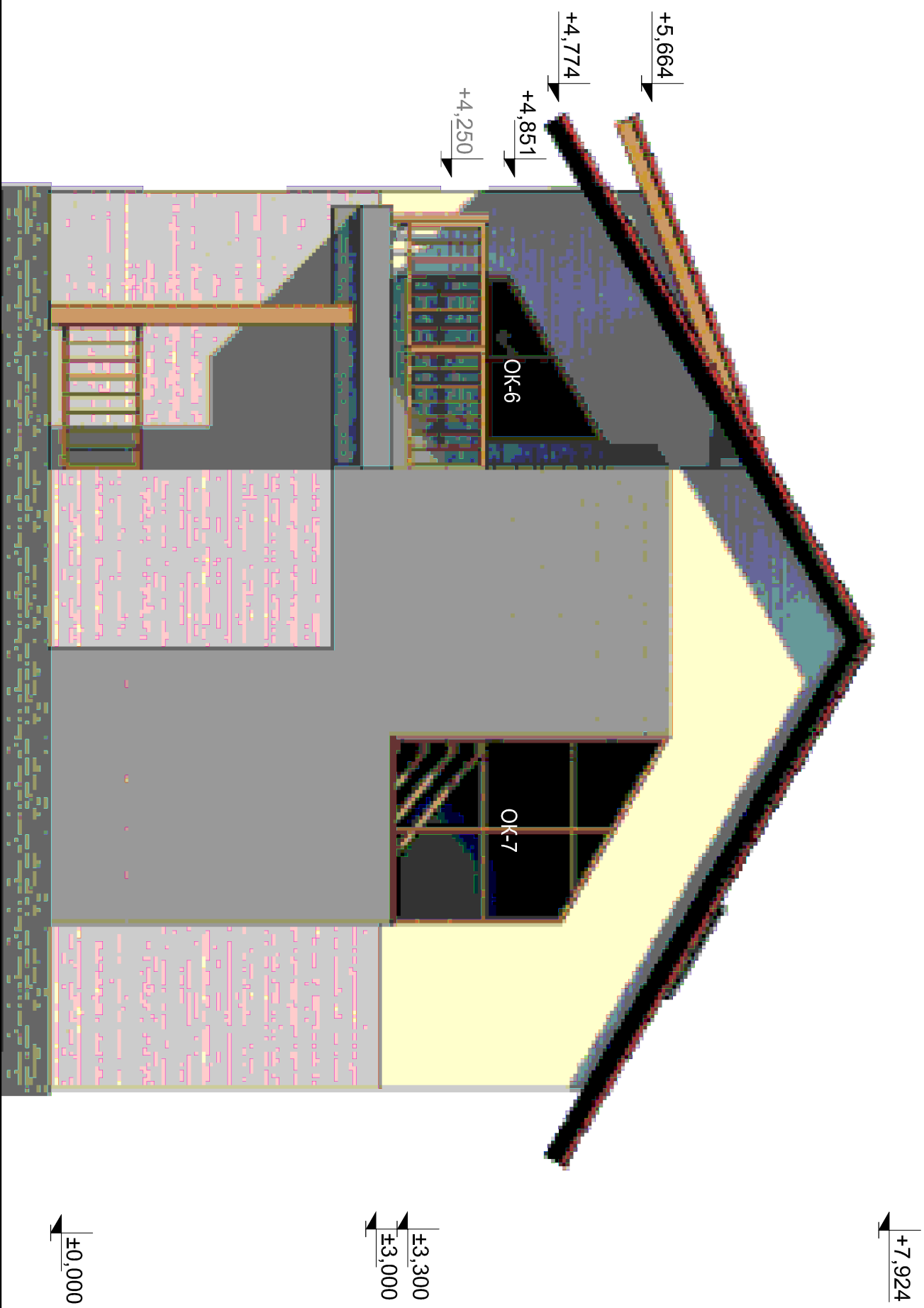


Покрытие пола(см.экспликацию полов АР л.  
 2 слоя листов ГВЛ (ГОССТР 51829-2001)по металлокераксеу "Кнауф"-25мм  
 Стропильная конструкция фермы  
 Утеплитель-минераловатные плиты "Лайт Баттс (Rockwool)  
 между стропилами фермы 200мм  
 2 слоя листов ГВЛ (ГОССТР 51829-2001)по металлокераксеу "Кнауф"-25мм

Инв. N подл.	Подпись и дата	Взам. инв. N

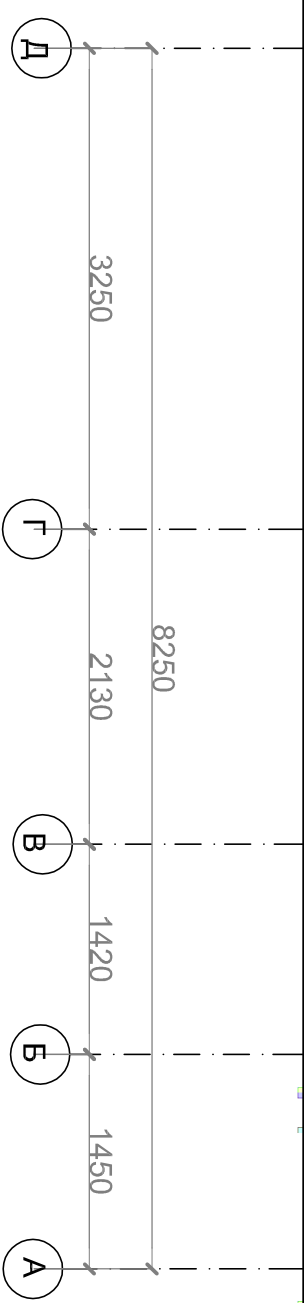
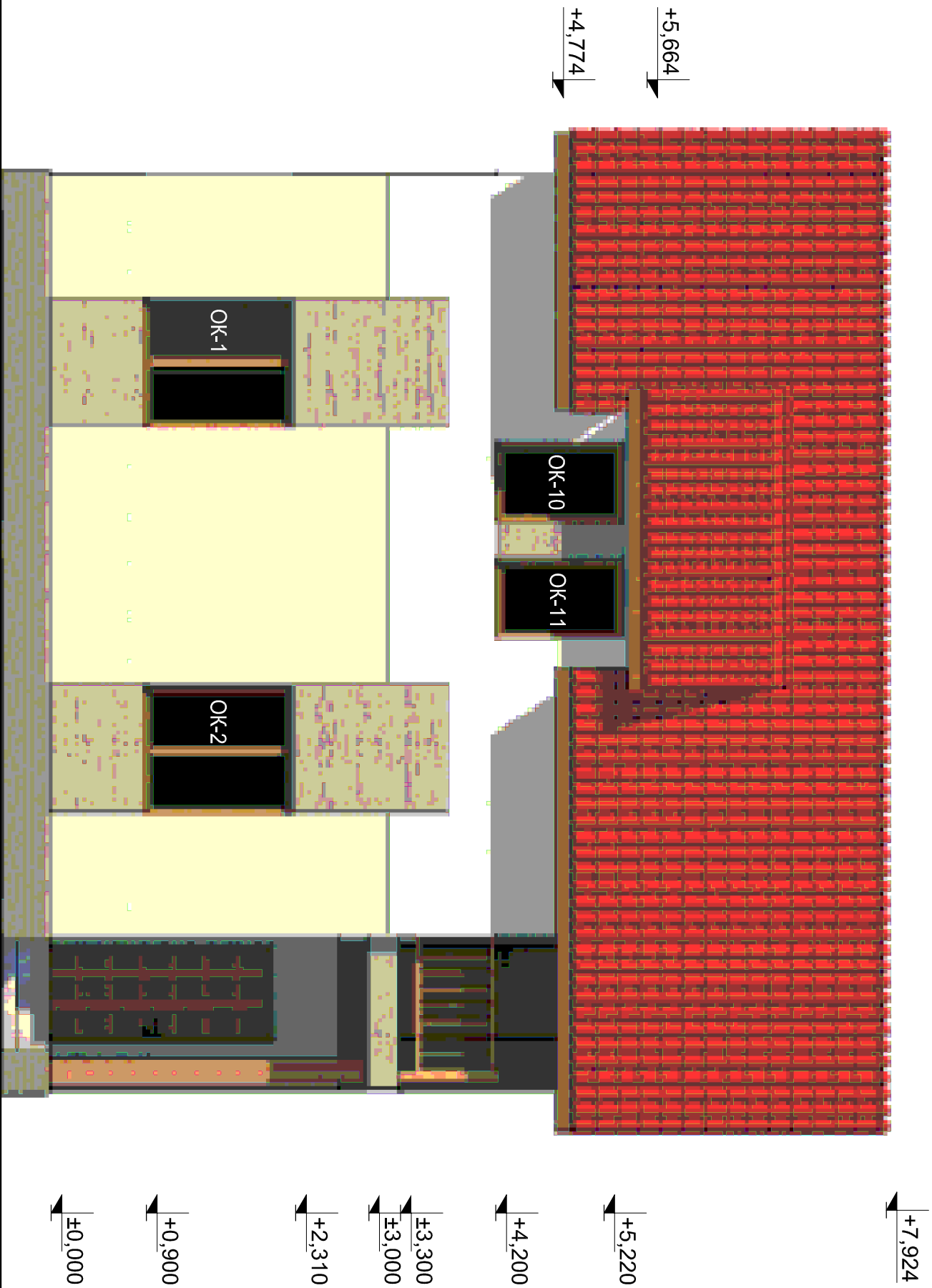
2012 - 02 - АР				Одноквартирный жилой дом		
Изм.	Кол.уч.	№ док.	Изм.	Подпись	Дата	
Нач.отд.						
ГИП		Гулушкина				
Архит.		Спиридонова				
Н.контр.						
Разрез 2-2						ООО "Восстановление"
			Стадия	Лист	Листов	
			Р	10		

Инв. N подл.	Подпись и дата	Взам. инв. N



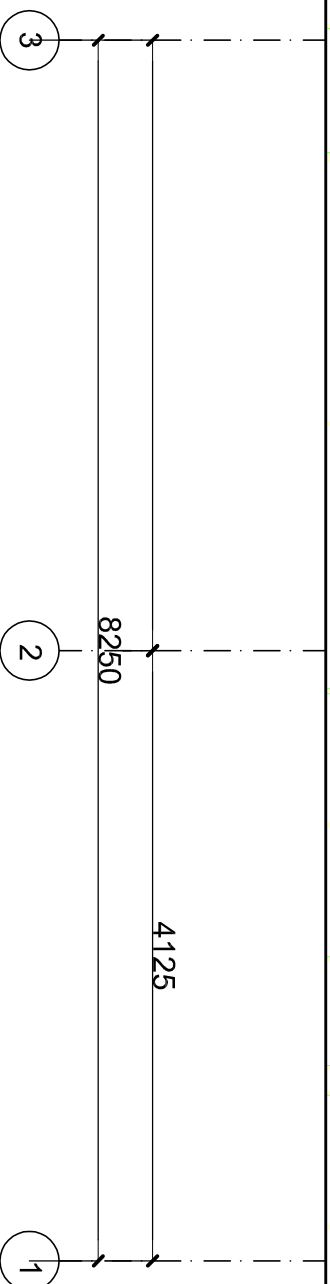
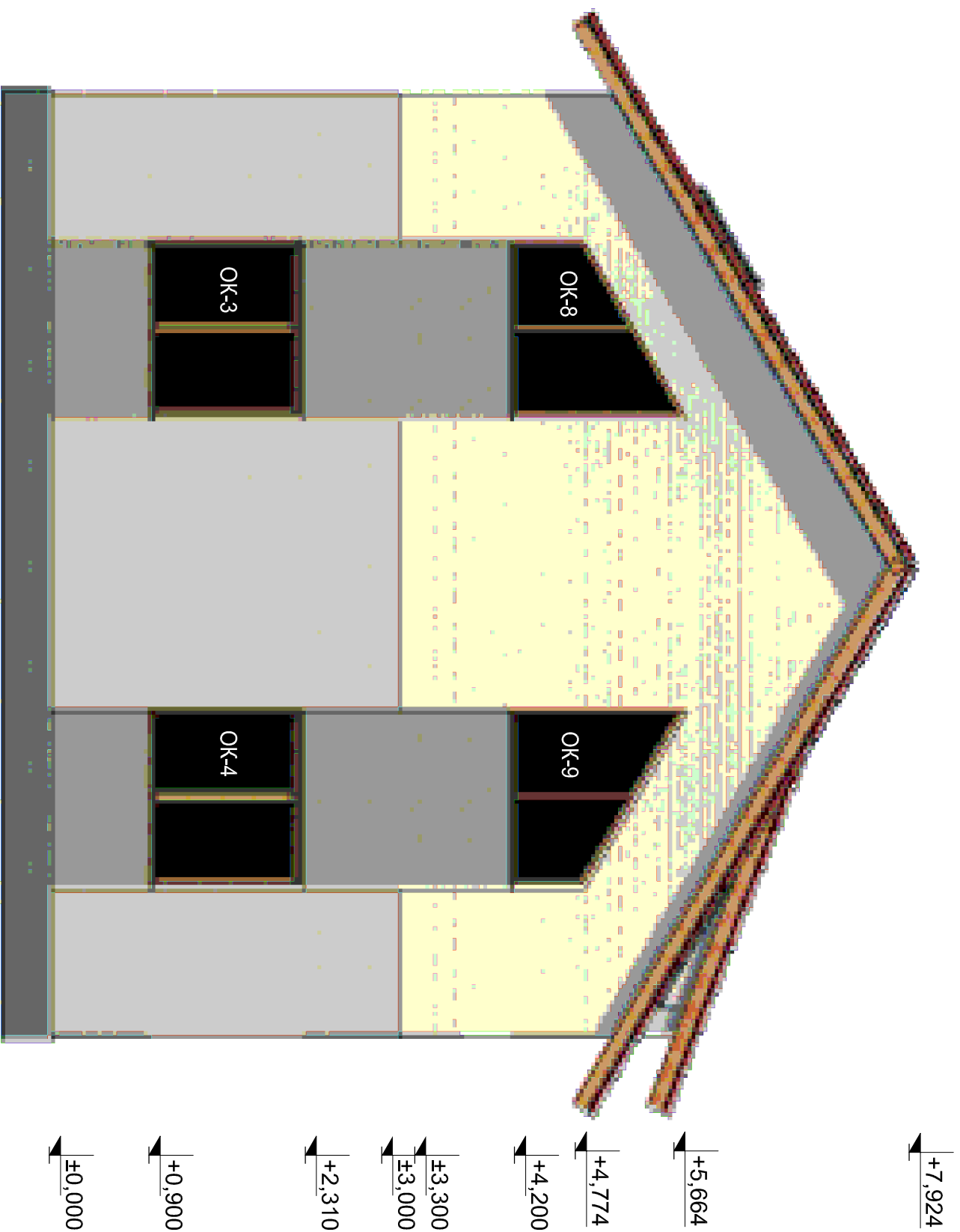
Изм.				Кол.уч.				№ док.				Изм.				Подпись				Дата			
Нач.отд.																							
ГИП				Гулушкина																			
Архит.				Спиридонова																			
Н.контр.																							
Одноквартирный жилой дом																							
2012 - 02 - АР																							
Фасад в осях 1-3																							
Стадия				Лист				Листов				Р				11							
ООО "Восстановление"																							

Инв. N подл.	Подпись и дата	Взам. инв. N



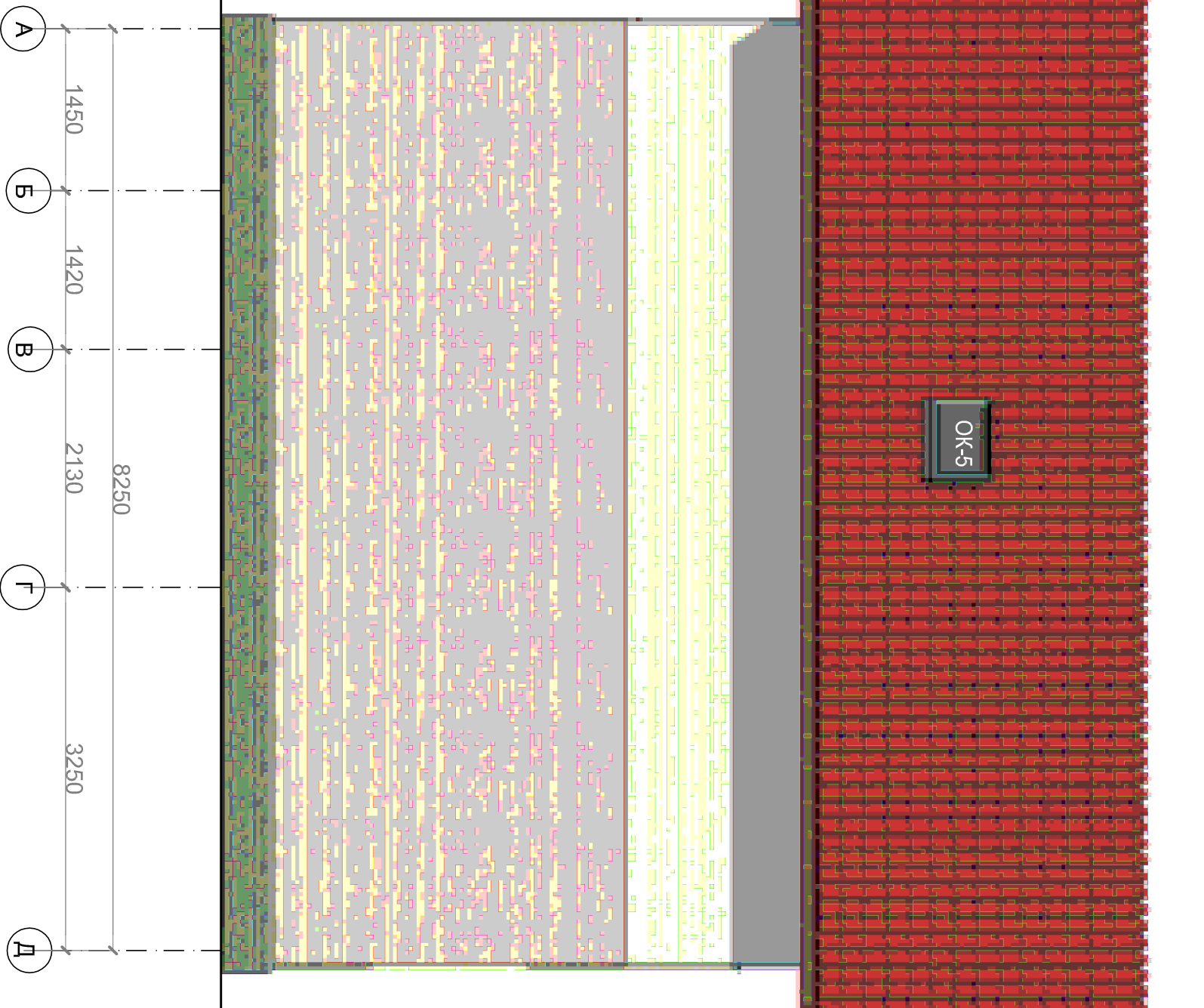
Изм.				Кол.уч.				№ док.				Изм.				Подпись				Дата			
Нач.отд.																							
ГИП				Гулушкина																			
Архит.				Спиридонова																			
Н.контр.																							
Одноквартирный жилой дом																							
2012 - 02 - АР																							
Фасад в осях Д-А																							
Стация				Лист				Листов				Р				12							
ООО "Восстановление"																							

Инв. N подл.	Подпись и дата	Взам. инв. N



Изм.				Кол.уч.				№ док.				Изм.				Подпись				Дата			
Нач.отд.																							
ГИП				Гулушкина																			
Архит.				Спиридонова																			
Н.контр.																							
Одноквартирный жилой дом																							
2012 - 02 - АР																							
Фасад в осях 1-3																							
Стадия				Лист				Листов				Р				13							
ООО "Восстановление"																							

Инв. N подл.	Подпись и дата	Взам. инв. N



Изм.	Кол.уч.	№ док.	Изм.	Подпись	Дата
Нач.отд.					
ГИП		Гулушкина			
Архит.		Спиридонова			
Н.контр.					

2012 - 02 - АР		
Одноквартирный жилой дом		
Фасад в осях 1-3	Стация	Лист
	Р	14
	Листов	
	ООО "Восстановление"	